



Clip Industrie soutient le CIAM

Nous participons au salon SEPEM sur le stand de la CCI du Vaucluse



L'édito d'Arnaud Martin

Comme présenté en avant-première lors de nos journées utilisateurs en 2016, les nouvelles versions de Clipper et Helios ERP se mettent en place progressivement chez nos clients.

Dans ce n° du Clip Info, nous vous présentons la nouvelle ergonomie innovante et de l'IHM (Interface Homme Machine) de Helios ERP.

Comme vous pourrez le constater, nous avons délibérément choisi de privilégier une présentation qui facilite l'interaction et l'appropriation intuitive d'Helios ERP.

Le parti pris pour la création de la page d'accueil a été de bien focaliser les yeux et l'intérêt de l'utilisateur sur le centre de l'écran qui donne ainsi accès nativement aux principales fonctionnalités d'Helios.

Chaque utilisateur, sur la page d'accueil, peut en même temps organiser le défilement des différents tableaux, indicateurs et graphes sur les points stratégiques et importants de son service. Avec intuitivement une facilité et possibilité de zoomer pour analyser synthétiquement les KPI qui le concernent plus directement.

A l'instar de Mecafi, nouveau client Helios ERP, nous avons prévu progressivement de recommander et favoriser cette migration « douce » de nos clients Helios II vers Helios ERP.

Pour les clients Helios qui souhaitent avoir une vue plus détaillée d'Helios ERP, Thierry Lacoste est à votre disposition pour coordonner et organiser ces démonstrations.

Merci pour votre fidélité et confiance.



Clip Industrie est référencé dans la DataDock, base de données unique pour simplifier le référencement des organismes de formation. Complément de notre qualification OPQF, c'est l'assurance pour vous que nous respectons la loi en tous points et que de fait nous sommes reconnus par les OPCA et Opacif.

<https://www.data-dock.fr>

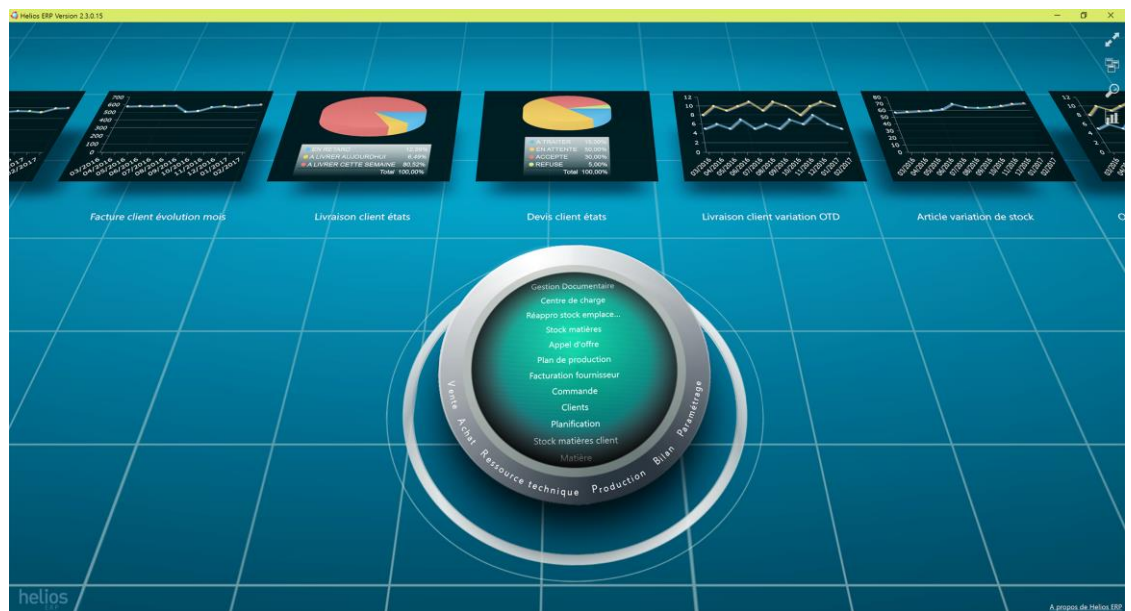
Suivez vos et nos informations sur les réseaux sociaux



Helios ERP, une nouvelle façon de voir les choses pour une interface plus conviviale de votre logiciel.

Si l'expérience client guide en permanence nos travaux, il nous incombe « d'entendre ce qui n'est pas dit » comme aurait déclaré Peter Drucker.

Nos clients soucieux d'augmenter leur productivité, leur qualité et leur rentabilité, sont le plus souvent demandeurs d'améliorations fonctionnelles, mais beaucoup plus rarement d'habillage graphique de l'interface. Or, une partie importante de notre mission est de faciliter l'interaction entre l'utilisateur et le produit.



Le Menu fonctionnel d'Helios ERP donne accès à toutes les fonctionnalités du logiciel.

Délivrer la bonne information au bon moment passe par une présentation claire et intuitive des données. Loin d'un lifting purement esthétique, l'ergonomie et le design affectent directement la qualité de l'expérience utilisateur : "Je suis convaincu que cela présente au moins autant d'importance que l'aspect fonctionnel", nous confie Olivier Prévot, directeur des programmes Helios ERP et Clipper chez Clip Industrie.

ACHAT	RESSOURCE TECHNIQUE	PRODUCTION	BILAN	PARAMÉTRAGE
<ul style="list-style-type: none"> Contact Fournisseurs Sous-traitants 	<ul style="list-style-type: none"> Ressource Article Gamme Nomenclature Sous-traitance Composant Matière Consommable Gestion Documentaire 	<ul style="list-style-type: none"> Production Besoin Visualisation des OFs non soldés Plan de production Visualisation des OFs prévisionnels issus du PDP OP Planification Heure Qualité 	<ul style="list-style-type: none"> Bilans Bilan annuel Bilan client Bilan fournisseur Bilan sous-traitant Bilan d'affaire Bilan OTD Global Bilan OTD détail 	<ul style="list-style-type: none"> Paramétrage Paramétrage Sécurité Personnalisation Codification
<ul style="list-style-type: none"> Gestion commerciale Demande d'achat Contrat fournisseur Contrat sous-traitant Appel d'offre Commande fournisseur Commande sous-traitant Expédition sous-traitant Réception fournisseur Réception sous-traitant Contrôle fournisseur Contrôle sous-traitant Facturation fournisseur Facturation sous-traitant 	<ul style="list-style-type: none"> Ressource Personnel Machine Centre de charge Outils Programme 	<ul style="list-style-type: none"> Stock Stock articles Stock composants Stock composants client Stock matières Stock matières client Stock consommables Stock par emplacement Réappro stock emplacement 	<ul style="list-style-type: none"> Bilans suite Profondeur du retard global Profondeur du retard détail Bilan PPM Global Bilan PPM Détail Rentabilité article Rentabilité client Rentabilité entreprise 	<ul style="list-style-type: none"> Bilan Paramétrage d'expert Paramétrage bilan Contact Client Sous-traitant Fournisseur
			<ul style="list-style-type: none"> Bilans fin Encours et stocks Echéancier Prévisionnel d'heures Bilan OF Bilan commande Bilan des coûts non affectés Impression des tableaux de bord 	<ul style="list-style-type: none"> Expert Analyse avant-vente Analyse des ventes Analyse trésorerie et stock Analyse indicateurs production Analyse indicateurs management qualité Analyse portail expert

« Le premier contact entre l'utilisateur et l'application va se faire par un écran d'accueil. Comme l'accueil dans un lieu public, celui-ci doit être agréable, attractif et donner envie à l'utilisateur de parcourir les lieux » dira Jean-Marc Princet auteur et co-développeur de la nouvelle interface Helios ERP. L'attention de l'utilisateur doit rester concentrée sur l'exercice de son métier. Les informations doivent lui être délivrées le plus naturellement possible en ménageant la fatigue au fur et à mesure des heures accumulées devant l'écran. L'interface doit être avant tout au service du contenu et éliminer tous les éléments graphiques superflus.



Par téléphone
 04 42 50 62 95 pour le support
 Clipper et comptabilité
 05 59 33 30 70 pour le support
 Helios ERP

Par mail
support.compta@clipindustrie.com
support.clipper@clipindustrie.com
support.helios@clipindustrie.com

En déposant une demande sur votre espace client

ESPACE CLIENT
 Login
 Password

Des tableaux plus agréables améliorent l'environnement de travail de l'utilisateur

En plus de sa qualité graphique, l'interface homme machine (IHM) doit faciliter l'aptitude de l'utilisateur à interagir avec elle. Une étroite complicité avec nos clients nous permet de définir avec précision leurs objectifs et leurs habitudes de travail. Nos prises de décision sont fondées sur des observations minutieuses de leurs faits et gestes. A nous d'intégrer les us et coutumes logicielles pour offrir un confort maximal d'utilisation de nos solutions en conservant notre approche essentiellement centrée utilisateur.

Un suivi de navigation sous forme de vignettes plus facilement mémorisables

Vu dans
 LE JOURNAL DE L'AVIATION
 Group AEROCONTACT

La newsletter quotidienne Vendredi 31 Mars 2017

Anaud Martin, Président de Clip Industrie : « Nous comprenons et parlons aéronautique »

Le Journal de l'Aviation s'est entretenu avec Anaud Martin, le Président de Clip Industrie. Cette société française basée à Egulles, près d'Aix-en-Provence, s'est spécialisée dans des solutions logicielles de type ERP (notamment Helios ERP) et GPAD pour l'industrie. Les logiciels de Clip Industrie sont particulièrement présent chez...

La réactivité est l'élément fondamental de la performance

<http://www.journal-aviation.com/actualites/36175-anaud-martin-president-de-clip-industrie-nous-comprenons-et-parlons-aeronautique>

De bons résultats pour Clip Industrie

Le chiffre d'affaires consolidé de Clip Industrie pour l'exercice 2016 s'est établi à 9,7 M€. Il est en progression de 12,3% par rapport à l'exercice 2015. Ce chiffre confirme la dynamique de croissance dans laquelle s'est installée Clip Industrie avec une croissance continue depuis les années 2000.

L'entreprise qui vient de fêter ses 30 ans d'existence a signé plus de 150 nouveaux comptes en 2016, ce qui porte le nombre de ses clients à 1 950, soit plus de 25 000 utilisateurs.

« Nous sommes très fiers de ces résultats qui récompensent le professionnalisme et la qualité de la relation que nos équipes entretiennent avec nos clients et nous avons hâte d'accueillir notre 2 000^e client dans le courant du 1^{er} semestre », nous confie *Arnaud Martin*.

Pour accompagner sa croissance et conserver la qualité de service qui a fait sa réputation, Clip industrie recrute actuellement des nouveaux collaborateurs au siège et en région.

OBJECTIFS 2017

Forts de ces bons résultats pour l'exercice 2016 et de la sortie des nouvelles versions de ses solutions de gestion d'entreprise industrielle, Clipper erp V8 et Helios erp V3, le groupe vise également une croissance à 2 chiffres pour l'exercice 2017.

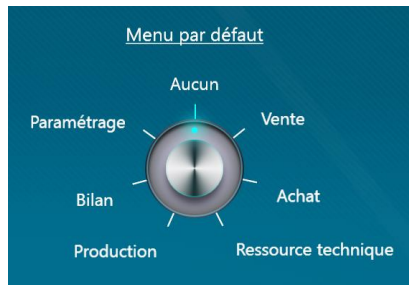
3 ÉVÈNEMENTS MARQUANTS EN 2016

- Clip Industrie a fêté ses 30 ans d'existence depuis la première version de Clipper née dans un atelier de chaudronnerie en 1986.

- Clip Industrie a organisé ses 14^e journées utilisateurs pour présenter les nouvelles versions des solutions Helios erp et Clipper erp/gpao à ses utilisateurs dans 10 villes de l'hexagone et en Suisse.

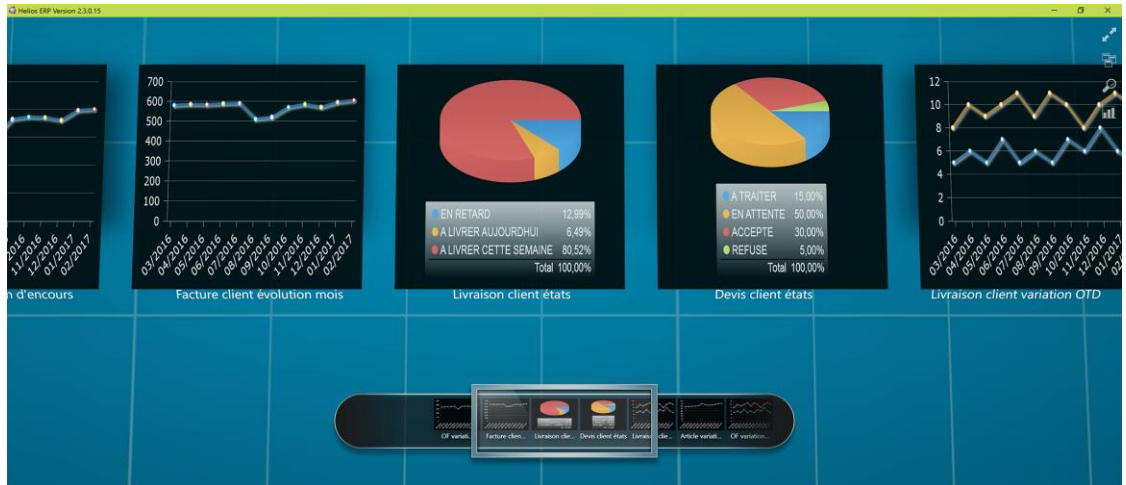
- Clip Industrie obtient la qualification OPQF qui reconnaît la qualité, la pertinence et la pédagogie des formations que ses formateurs dispensent aux utilisateurs de ses solutions logicielles pour l'entreprise industrielle.

Orianne Lopez – responsable marketing



Le recours à des analogies de la vie courante pour faciliter l'assimilation et l'appropriation de fonctionnalités ou réglages ont été abondamment utilisés. « L'ergonomie et l'habillage graphique doivent masquer la complexité informatique et donner un sentiment de simplicité d'utilisation » selon Jean-Marc.

Exercer son métier sur un outil discret sur ses procédures, attrayant sur son « look and feel » et puissant sur ses fonctionnalités, c'est ce que nous vous offrons sur notre nouvelle solution Helios ERP.



L'avis du client

Mecafi, spécialiste de l'usinage haute précision de composants et de sous-ensembles mécaniques, principalement pour l'aéronautique : trois usines, 735 salariés, 40 millions d'euros d'investissements pour suivre la montée en cadence d'aubes de turbine du moteur LEAP.



<http://www.mecafi.eu/>

Premier client installé, l'entreprise a aimablement dévoilé ses premières impressions.

Comment avez-vous accueilli cette nouveauté ? La prise en main de la nouvelle ergonomie a été très bien accueillie, d'autant plus que nous avons basculé d'un ERP à l'ergonomie vieillissante à Hélios avec à la fois des écrans Hélios II et des écrans Hélios ERP. Nous avons certes rencontré des difficultés mais pas concernant la prise en main par les utilisateurs qui s'est plutôt très bien passée. On peut donc dire que cette nouveauté est très bien accueillie.

A-t-elle été perçue comme innovante ? Elle est perçue comme très innovante, et conviviale par les utilisateurs, lorsqu'ils comparent les écrans Hélios II et Helios ERP. Seul bémol : l'écran d'accueil qui manque de lisibilité car la police est trop petite, et ne peut être personnalisée. *La présentation du menu de l'écran d'accueil est actuellement en cours de modification, la remarque est justifiée avoue Jean Marc.*

Quels qualificatifs emploieriez-vous pour décrire cette nouvelle approche de l'ERP ? Je dirais simplicité, convivialité, modernité.

CLIPPER, répartir le temps d'un pointage sur plusieurs affaires



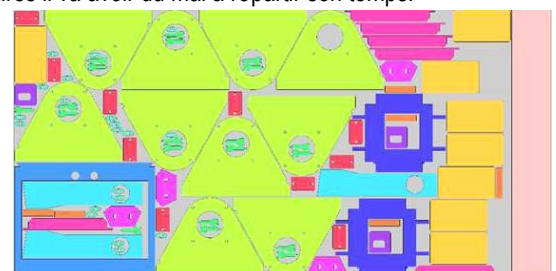
Dans le précédent Clip Info, nous avons vu comment bien comprendre les coûts d'un pointage. Dans ce numéro, nous allons continuer à parler du pointage mais en regardant la fonction regroupement de pointages qui permet de ventiler automatiquement un temps sur plusieurs affaires.

Le but de cette fonction est de faciliter les opérations de pointages. En effet, si un opérateur travaille simultanément sur plusieurs affaires il va avoir du mal à répartir son temps.

Le cas le plus concret pour le comprendre est l'imbrication : par exemple un opérateur doit détourner ou découper au laser plusieurs pièces dans cette seule tôle :

Chaque couleur est une pièce... donc chaque couleur est une affaire : dans ce cas il est difficile de demander à l'opérateur de répartir le temps total, sur chacune des affaires.

Exemple imbrication Almacam



Clip Industrie recrute

Nous recherchons un développeur Windev (F/H)

Poste et missions :

Rattaché au chef de projet du service personnalisation vous :

- Concevez et développez des états et rapports de l'application

- Réalisez des développements concernant notre ERP sous Windev : analyse de l'existant et des besoins, mise en place de solutions/produits, rédaction de documentation technique.

La réussite de votre mission dépendra de la qualité des développements réalisés et de votre méthodologie utilisée.

Description du profil

De formation BAC à BAC+3 en informatique type analyste programmeur, maîtrise du langage de développement WinDev, 1^{ère} expérience en programmation.

Aisance relationnelle, rigueur, goût du travail en équipe et sens du service seront des qualités essentielles requises pour ce poste.

Vous souhaitez rejoindre une société à taille humaine, à la fois ambitieuse, dynamique et conviviale. Alors rejoignez-nous !

Le poste est basé à Éguilles (proche Aix en Provence).

Rémunération : à définir selon niveau d'expérience, mutuelle, Tickets restaurant, prime de participation.

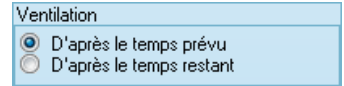
Merci d'envoyer votre CV et lettre de motivation en précisant vos prétentions salariales à f.besnard@clipindustrie.com

Pour répartir un temps global, il y a deux solutions :

- Méthode semi-automatique uniquement via Clipper
- Méthode entièrement automatique via un logiciel de CFAO (uniquement dans le cas d'imbrication)

Le regroupement dans les modules de pointage de Clipper

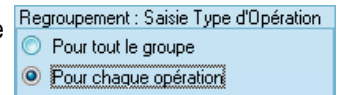
Tout d'abord, il faut choisir le mode de répartition, pour cela il faut aller dans le module paramètres pointages, 1^{er} onglet :



Il est impératif que vos temps gammes soient le plus juste possible. Clipper va prendre le temps pour une pièce, puis le multiplier par le nombre de pièces pointées ». Après, Clipper va faire un ratio entre toutes les différentes pièces (donc affaires) dans le groupe.

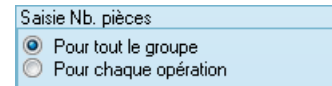
Le fonctionnement est le suivant dans les modules de pointage :

- Ouverture du groupe : via le bouton « Regrouper pointage » dans la station de travail ou via le mot clé « DR » dans la session de pointage
- Saisie des numéros de pointage, pour indiquer si les opérations sont des opé. de préparation (TP) ou de fabrication (TF), vous pouvez le saisir soit : pour chaque nouveau N° de pointage, soit à l'ouverture du groupe. A définir dans les paramètres pointage
- Saisie du mot clé « FSR » pour finir la saisie des numéros de pointage.



Sur la station de pointage tactile : un groupe de quatre N° de pointage en cours,

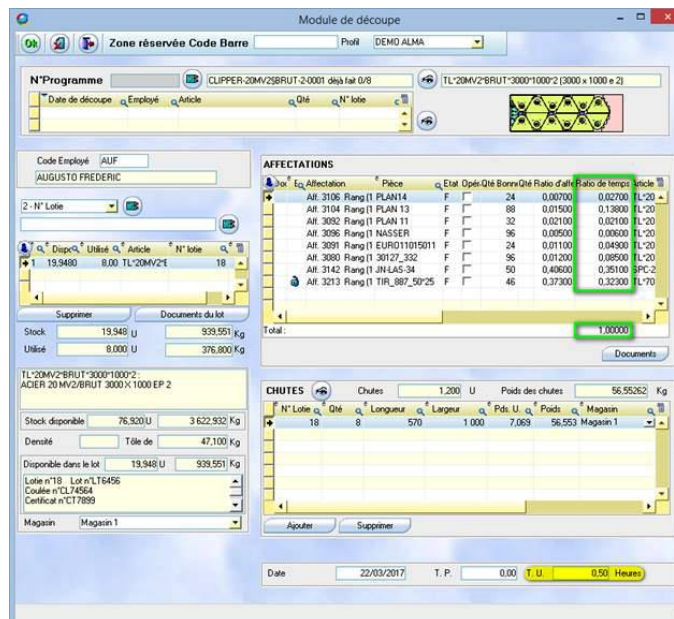
A la fin du groupe, vous avez la possibilité, soit de saisir le nombre de pièces pour chaque N° de pointage, soit pour tout le groupe.



Dans ce dernier cas, il répartit selon le ratio de pièces à fabriquer, ce qui interdit de faire des lancements cadencés.

Le regroupement dans le module de découpe

Si on prend l'exemple précédent de l'imbrication : pour obtenir cette optimisation, il y a eu une CFAO qui a généré l'imbrication et le programme pour piloter la machine. Dans ce cas, le temps de découpe pour chaque pièce est probablement plus précis que le temps gamme. C'est pourquoi nous avons établi des liaisons avec des logiciels de CFAO (Alma, Radan ...) qui nous calculent un ratio de temps pour chacune des pièces (à noter que sur le même principe ils nous donnent également le ratio de matière consommée pour automatiser la sortie de stock également dans ce module).



Ci-contre une imbrication générée par la CFAO Almacam (Alma) où la 1/2h est répartie via les ratios de chacune des lignes.

Dans ce module, c'est encore plus simple pour les utilisateurs, après avoir choisi l'imbrication, il faut probablement changer le temps total (c'est un temps théorique) et cliquer sur OK.

Dans l'exemple ci-dessus, Clipper va générer 8 pointages (et aussi 8 sorties de stock)

Franck Dichamp, Responsable produit Clipper.

Vu dans



N° 3508 du 23 mars 2017 - Page 44

Arnaud Martin se confie au correspondant de l'Usine Nouvelle Jean Christophe Barla :

les PME tiennent à conserver leurs données en interne « Toutes n'ont pas accès à la fibre certaines souffrent de connexions très faibles ».

