



L'édito d'Arnaud Martin

Le 1^{er} semestre se termine en beauté avec l'occasion de rencontrer beaucoup de nos clients exposants au 50^{ème} salon du Bourget. Les nombreuses entreprises clientes qui travaillent pour les grandes entreprises de l'aéronautique se portent globalement fort bien. Les cadences et les prévisions de livraisons d'avions augmentent très fortement, les programmes des nouveaux avions montent en puissance, la visibilité à 5 ou 6 ans est très rassurante.

Quasiment la même problématique pour toutes ces entreprises face à une montée en charge très importante de la demande, investir dans de nouveaux moyens de production, trouver des nouveaux collaborateurs et optimiser le système d'information.

Conscient des enjeux et des exigences des grands donneurs d'ordre qui souhaitent à la fois :

- Fiabiliser les plans de charge des sous-traitants
- Optimiser et sécuriser les délais de production
- Améliorer et renforcer la réactivité face aux changements de prévisions
- Renforcer la qualité et la traçabilité.

Nous proposons, avec la dernière version de Clipper V6, des améliorations significatives sur le temps de traitement du PdP, de présentation du Gantt qui permet en grande partie de répondre à ces demandes.

Parallèlement notre cellule R & D travaille avec un groupe de clients pilote pour une prochaine version qui verra une amélioration très remarquable sur le PIC PDP et l'analyse de la charge.

Merci pour votre confiance et fidélité.

Suivez l'actualité des TPE / PME industrielles et des utilisateurs Clipper sur notre page



Nouvelle version intermédiaire V6.0.6.0

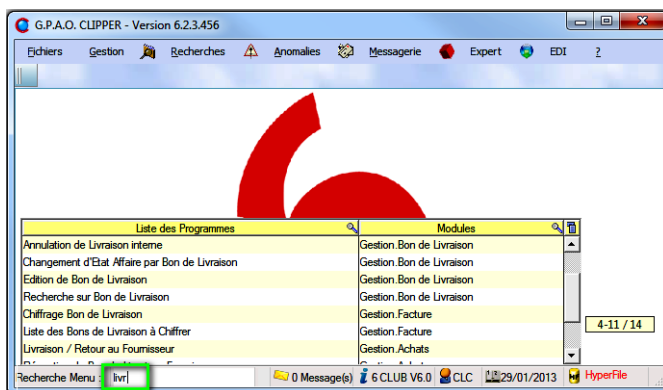
Une nouvelle version V6.0.6.0 est disponible sur notre site. Celle-ci fait suite à la version V6.0.4.3 sortie en Janvier 2013. Nous allons donc parcourir dans ce Clip Info la liste de nouveautés de cette version.

PDP

- Un gros travail a été effectué pour améliorer la vitesse de calcul du PDP, on arrive à obtenir un gain jusqu'à :
 - 3.6 fois plus rapide en mode C/S
 - 1.6 fois plus rapide en mode classique
- Rajout du code activité dans la fenêtre Exploitation lancements PDP

Ergonomie / gain de temps

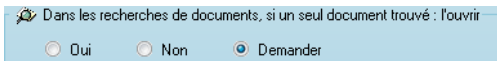
- Trouver plus rapidement un menu : c'est simple il suffit de taper une partie d'un mot



Exemple : En tapant « livr », en bas de la fenêtre principale de Clipper, il y a 14 menus qui contiennent le mot. Aussi bien dans les modules Achats, Factures ou Bon de livraisons

- Depuis la sortie de la V6 on a ajouté une fonction permettant l'ouverture automatique du document si celui-ci est seul dans la liste (*depuis bouton BL, BC, Facture...*)

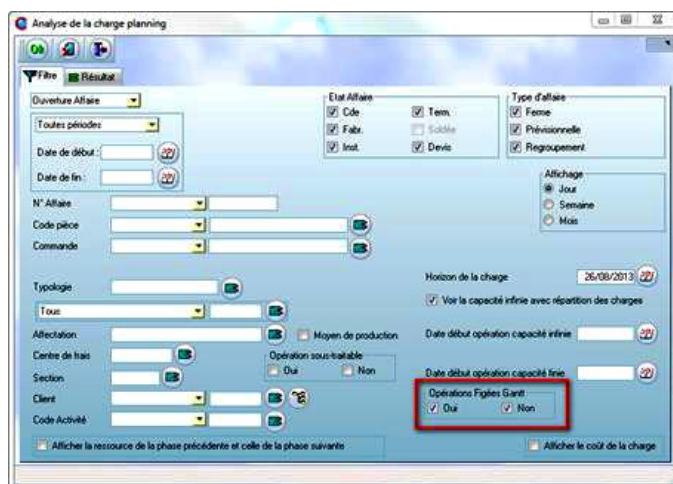
Il y a désormais un paramétrage réponse :



(« Non » revient au fonctionnement de Clipper V5.1)

- Dans le 3 Dossiers Technique, lors de l'utilisation de copie de gamme à la fin de la copie, lorsque l'on sort de la fenêtre : Clipper revient automatiquement sur le dernier rang copié.
- Suite à l'annulation d'une livraison interne, une question permet de changer l'état de l'affaire d'origine si celle-ci était soldée.

Gantt : nous avons fait un point des demandes en cours sur ce nouveau module et nous avons retenu :



- Nouvel onglet dans le module « Recherche/Analyse de la charge ». En capacité finie on peut visualiser la charge avec un digramme de Gantt, l'intérêt principal dans ce module est la possibilité de filtrer les données à visualiser.

On retrouve les mêmes possibilités que dans le module « distribution du travail », c'est-à-dire : figer une opération en la déplaçant et possibilité d'enregistrer

- Nouvelle charte graphique avec gestion des couleurs des tâches en fonction du client/affaire/pièce

- Module distribution du travail :

- Ajout de nombreuses colonnes pour le réservoir sur option
- Filtre dans le réservoir des opérations dont la phase précédente est terminée ou commencée



Le Clip Info



Salon du Bourget 2013



Nous exposons avec quelques-uns de nos clients aux journées professionnelles du 50^e salon de l'Aéronautique. 139 273 visiteurs, 215 exposants, 3100 journalistes, 102 pays représentés... un très beau salon comme on les aime .



<http://www.ams41.fr/site/pages/>



<http://www.cca.fr/>



<http://www.jp-systeme.com/>



<http://www.groupe-lpf.com/>

C.F Précédent	C.F	Désignation	Ressource	C.F Précédent	C.F	Désignation	Ressource
STCOM	AJA	AJUSTAGE	AJU123	METTR	ST300	SKT300	ST300
KIWA4	TOP	TOUR CAZENEUVE	TOP	METTR	F250	TOUR CN DAINICH	F250
TOP	AJA	AJUSTAGE	AJU123	H400N	AJA	AJUSTAGE	AJU123
H400N	H400N	CU HORI MAZAK H	H400N	STTTTS	AJA	AJUSTAGE	AJU1
H400N	AJA	AJUSTAGE	AJU123	KIWA4	AJA	AJUSTAGE	AJU123
AJA	CONTR	CONTROLE		H400N	AJA	AJUSTAGE	AJU123
WT150	VTC30	CU VERTICAL VTC	VTC300C	STTTTS	AJA	AJUSTAGE	AJU123
STTTTS	KIWA4	KIWA PCH 450	KIWA4	H400	AJA	AJUSTAGE	AJU123
H400	AJA	AJUSTAGE	AJU123	V414	BRASA	BRASAGE	BRASA
V414	AJA	AJUSTAGE	AJU123	METTR	ST210	TOUR KIA SKT210	ST210
F250	AJA	AJUSTAGE	AJU123	F250	F250	TOUR CN DAINICH	F250

- Un clic droit sur colonne C.F avec un fond Vert ouvre la liste des moyens du groupe de substitution
- Nouvelle coche « Optimisation de l'affichage », qui permet de mieux repérer les chevauchements.



- Choix et mémorisation automatique en sortant des échelles de temps
- Recherche d'un texte sur toutes les zones visibles dans le Gantt (bas de l'écran)

Recherche

- Généralisation du clic droit de navigation pour rebondir sur les menus clipper
- Légende pour faciliter la lecture :

Opération Figée
 Opération Sécable : Déplacement interdit
 Opération Déplacée

- Nouveaux boutons d'actions

CFRAIS : MRFH4 - MISE EN ROUTE FH48
 CFRAIS : MRH40 - MISE EN ROUTE H400
 CFRAIS : MRH4N - MISE EN ROUTE H400
 CFRAIS : MRV41 - MISE EN ROUTE V414

Remettre dans le Réservoir
 Remettre en planification automatique les tâches de l'affaire
 Remettre en planification automatique la tâche
 Remettre les opérations figées en retard dans le réservoir

Terminer Opération Ctrl+Alt+T
 Remettre...

- Dans les cumuls de l'analyse AQ, rajout du cumul par code activité.

Informations de l'Affaire
 Voir / Modifier la Commande de l'Affaire
 Voir / Modifier les Gammes de l'Affaire
 Etat de Lancement de l'Affaire
 Tableau de Bord de l'Affaire
 Analyse Financière de l'Affaire
 Changement d'Etat Affaire
 Voir / Modifier la pièce cyclée
 Voir / Modifier les Gammes de la Pièce Cyclée
 Voir / Modifier l'article
 Etat des commandes
 Voir / Modifier le client

Fiche article

- en mode multi-magasin sur l'onglet « Divers » on a remis la date d'inventaire = date du dernier inventaire parmi tous les magasins.
- Désormais il y a également une date d'inventaire pour chaque N° de matière lotie

- Les références article fournisseur et fabricant & code du fabricant sont des critères de recherche dans la recherche multicritère article
- Rajout du fournisseur de la matière lotie (en plus du fournisseur de l'article) dans l'inventaire par matière lotie

En-cours

- Nouvelles options dans les paramètres globaux :
 - Possibilité de majorer le montant des achats (Même coefficient pour les fournitures et sous-traitances)
 - Possibilité d'exclure les affaires à l'état « Terminée » du calcul des en-cours
- Lors de la mise à jour de la base, l'option sera cochée par défaut ce qui permet de rester compatible avec l'ancien fonctionnement => quand on passe à l'état T ou S les affaires sortent de l'en-cours

Analyse de la marge planifiée

Mise à jour

Calcul avec

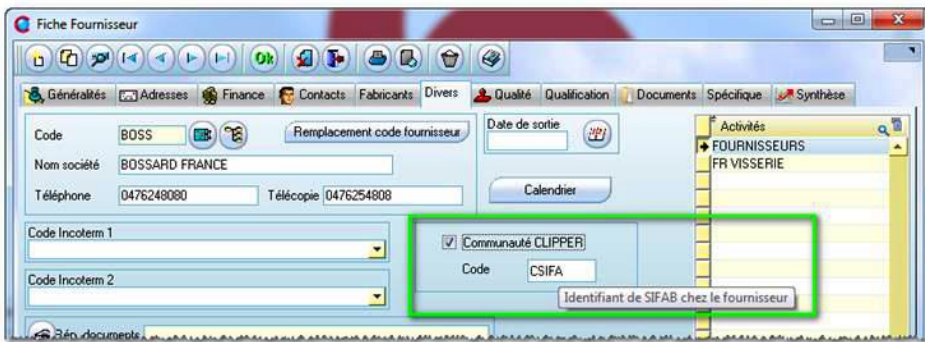
Tx de minoration des factures clients 10 %

Tx de majoration pour les achats 10 % Frais fixe %

Le passage à l'état "T" permet d'exclure l'affaire de l'en-cours

EDI Intra Clipper : « Communauté Clipper »,

- Dans la fiche client et fournisseur, on peut indiquer si le tiers fait partie de la « communauté Clipper ». Si c'est le cas on peut également indiquer le code chez ce tiers (ainsi lors de l'import il reconnaît automatiquement l'émetteur)



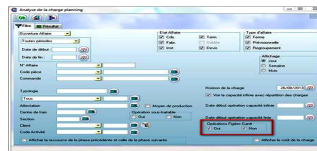
Nota : dans les listes de tiers les membres de la communauté sont signalés par un petit icône avec le « C » (identique au raccourci pour lancer Clipper)

- Dans les paramètres globaux, les chemins d'import/export sont mémorisables

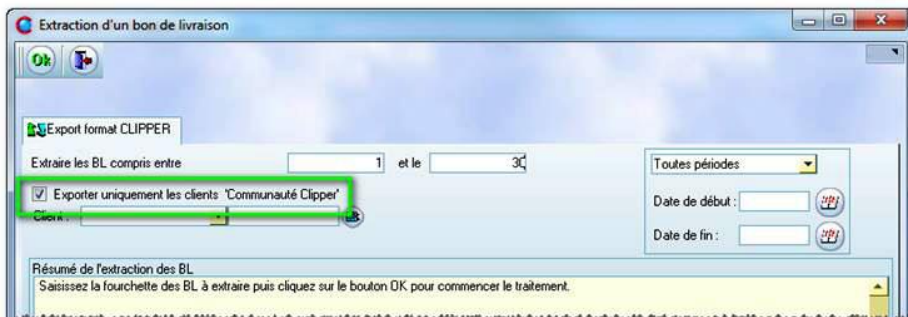


- Lors de l'import de BL fournisseur, si il y a création matière lotie, pour chaque fiche créée : l'opérateur peut directement compléter la fiche

- Lors de l'import de la facture fournisseur l'opérateur peut choisir le "bon à payer"



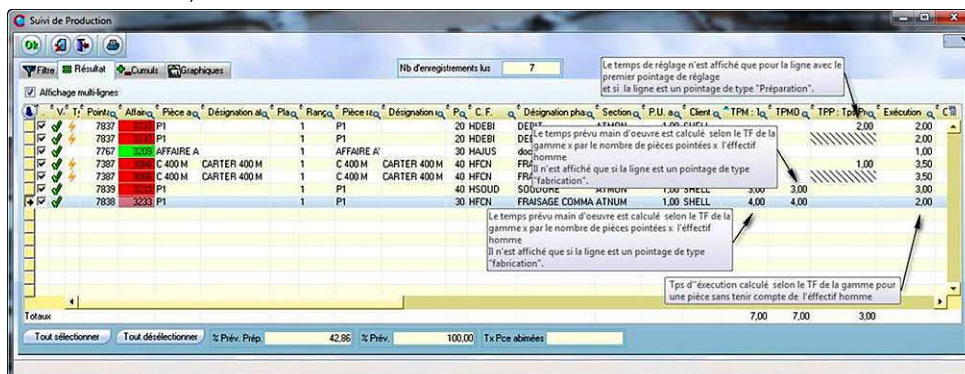
- Lors de l'export si on prend plusieurs N° on peut filtrer que les documents dont le tiers est membre de la « communauté Clipper »



- Lors de l'export, en plus du fichier texte EDI, on met également en fichier joint le PDF (qui est l'image du document commercial)

Suivi de production

Pour faciliter la compréhension nous avons ajoutés des bulles pour commenter les valeurs. Nous avons également hachuré les cellules qui ne doivent pas contenir de valeur (afin d'éviter de comptabiliser deux fois les mêmes valeurs)



<http://www.cousso.com/fo/>



<http://www.adgroupe.com/>



<http://www.groupelauak.com/>



Magnifique stand réalisé par notre client **Ideefixe**, concepteurs d'espace : stand, agencement, showroom
<http://www.ideefixe.fr/index.php>



Et bien sûr le **Pôle Pégase**
<http://www.pole-pegase.com/>

Enquête Qualité

Merci, merci, merci,

Vous avez aimablement répondu à notre enquête qualité et vous nous avez dans l'ensemble assez gâtés. Les taux de satisfaction sont bons, mais nous ne nous réjouissons pas car c'est plutôt les problèmes soulevés qui vont mobiliser nos troupes. Nous enregistrons très peu d'insatisfactions profondes, mais là encore soyez assurés que c'est sur celles-ci que vont porter tous nos efforts.

Votre satisfaction est notre priorité, votre réussite notre objectif, votre confiance notre récompense.

du 15 mai au 30 novembre 2013
Ne manquez pas la 2^e édition de notre concours photo

Sur le thème

L'influence de l'humain dans la transformation industrielle



Préparez vos appareils, inscrivez-vous sur notre site Internet et étonnez-nous !



www.clipindustrie.com

Attention au thème du concours, il est précisé qu'une présence humaine complète ou partielle devra faire partie de la composition.

Attention également, la résolution des images ne doit pas être inférieure à 2400 x 1600 pixels (4 millions de pixels) soit en qualité impression (300 dpi) une image minimum de format A5 plein cadre.

Et n'oubliez pas les autorisations de vos modèles.

Retrouvez toutes les règles du concours <http://www.clipindustrie.com/pages/reglement-concours>

En cas de problème, n'hésitez pas à me joindre : c.larue@clipindustrie.com

La fiche employé a changé : ajout d'un onglet Administratif

La fiche peut être utilisée comme outil de travail avec différents collaborateurs, notamment pour les qualifications, les audits ... Nous avons donc ajouté un onglet « Administratif » qui regroupe des données confidentielles de l'employé. Un droit d'accès permet de rendre cet onglet invisible.

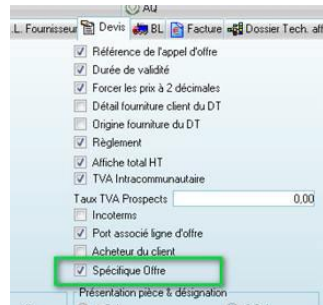
États

• Améliorations communes aux états commerciaux

- Les mentions « affaire suivie par », « commande suivie par » ... faisant référence à un nom de salarié respecte la codification choisie dans les paramètres d'impression (*Nom Prénom, Civ Nom Prénom, Prénom Nom, Civ Prénom Nom...*)
- Les Editions sont possibles dans la langue du tiers, du contact, en français pour les éditions suivantes : Devis, ARC, Livraison, Facture, Commande fournisseur
- Pilotage de l'entête Devis, ARC, Livraison, Facture, Commande fournisseur, appel d'offre

Entête

- Avec toute l'entête
- Sans entête
- Haut de page seul
- Bas de page seul



• Devis

Ajout d'un paramètre pour l'affichage des champs spécifiques (*complets*) de l'offre

• Facture : La zone Client affiche l'une des 3 références

Coordonnées client

- Code Fournisseur
- Code Client
- Compte Tiers

Code Client : ADG

Dans le cas de plusieurs références cochées, ce cadre comprend prioritairement dans l'ordre le N° de compte client ou le code client ou le code fournisseur les autres informations sont reportées dans le cadre coordonnées client (*avec le Tel, Fax et l'Email*).

Dans le cas d'une facture de plusieurs commandes la zone commande disparaît

FACTURE N° 20130001 BP 55
69563 SAINT-GENIS-LAVAL

Code Client : ADG

Date : 05/02/2013

TVA Intracommunautaire

LIVRAISON

Règlement

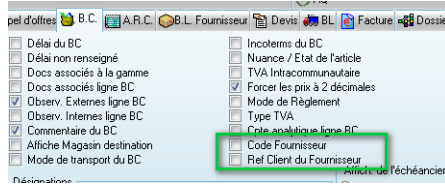
A/VOIR

Avoir sur la facture 20130001 du 05/02/2013

• Facture d'avoir : La mention Avoir sur facture n° Devient plus visible

• Bon de commande fournisseur

- Ajout de 2 paramètres Code Fournisseur et Référence Client



• Affichage des recalages de délai en mode PDP

1	0040	MOTEUR 125 KTM DE 2007	09/06/11	42,00	900,00 €	37 800,00 €
MOTEUR POUR 125 KTM 2007						
MODELE EXC / SX						
Proposition de recalage : le 09/06/2011 décalage délai : 27/06/2011->09/06/2011 par Yvan LAMBERT						

• Amélioration Qualité

- Sur les DC : choix du signataire : Créateur du BL ou un employé (*ex responsable qualité*)

Qualité

- Détail des lots de la pièce finie
- N° Certificat de la matière
- N° Certificat de traitement
- N° Fiche suiveuse
- Détail N° de Lot
- Détail N° Certificat Lot
- Détail N° de Coulée
- N° Certificat de conformité
- N° Certificat de conformité

Pré-remplissage Contrôle Qualité Fournisseur

Non Emetteur BL Employé

Employé : COP

- L'édition interne de l'amélioration Qualité a son titre et son code document

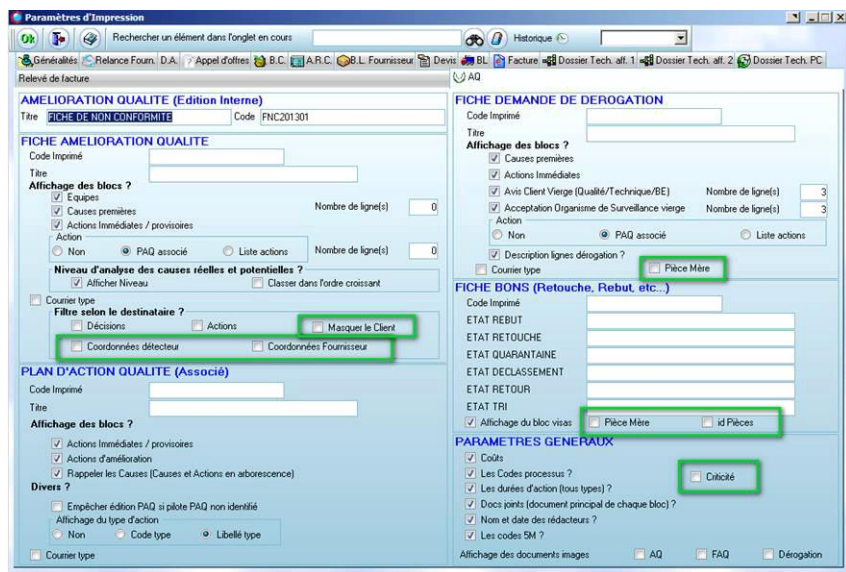
AMELIORATION QUALITE (Edition Interne)

Titre : FICHE DE NON CONFORMITE Code : FNC201301

• Paramètres rajoutés

- Demande de dérogation : Pièce mère
- Fiche amélioration qualité :
 - Coordonnées du détecteur et du fournisseur
 - Possibilité de masquer le client lors de la diffusion

- Bon Retouche Rebut ...
 - Affichage de la pièce mère si le défaut ne concerne pas la pièce principale
 - Affichage de la colonne Identification des pièces
- Pour toutes les éditions : affichage de la colonne criticité



- Informations et précisions ajoutées dans les éditions qualité :
 - Dans l'édition PAQ ajout du nom du client, le N° cde client et la Ref Client
 - Dans les états Dérivation / BON de retouche, rebut, Activation du pied de page du courrier
 - Dans l'édition FAQ,AQ utilisation du contact tiers ou du contact par défaut
- Rappel concernant l'affichage des documents images :

Affichage des documents images AQ FAQ Dérivation

Pour chaque défaut, on peut associer prioritairement une image (photo ou plan) dans cette zone



Si c'est une image (c'est-à-dire un fichier avec une extension de type BMP, JPG, JPEG, PDF, PCX, GIF, PNG...) le document peut être imprimé à la suite de l'édition AQ, FAQ, Dérivation. Dans le cas de document image multipage en PDF, seule la première page est imprimée

Franck Dichamp et Pierre Four

CLIP INDUSTRIE et le Crédit d'Impôts Compétitivité Emploi

Pour mémoire : Peuvent bénéficier du CICE, les entreprises soumises à l'impôt sur les sociétés ou à l'impôt sur le revenu et qui exercent une activité industrielle commerciale ou agricole.

Attention : Vous devez obligatoirement déclarer au plus tard sur votre bordereau de cotisation du mois de Juillet 2013, la masse salariale ouvrant droit à ce crédit d'impôt.

Passé ce délai vous ne pourrez plus prétendre à cette ouverture de droits pour l'année 2013.

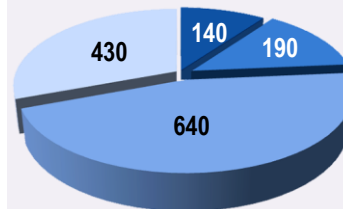


Clip Industrie se tient à votre disposition pour tous renseignements relatifs au CICE et a mis en place un dispositif de prestation pour le paramétrage dans le logiciel SAGE PAIE.

Samantha ALVADO, Clip Industrie Support Technique Sage
s.alvado@clipindustrie.com

Le Clip Info

Versions de Clipper



- Clipper V 6
- Clipper V 5.1
- Clipper V 5
- Clipper V 4

Avec plus d'un quart du parc installé, la version 6 de Clipper est certifiée. Vous pouvez lui faire confiance.

Vu dans la presse

L'EXPRESS



CLIP INDUSTRIE partenaire officiel de l'Hydroptère

Éditeur de solutions de ERP / GPAO pour la PME industrielle, Clip Industrie soutient le bateau volant l'Hydroptère, symbole pour l'industrie et la sous-traitance française. La technologie embarquée, l'usinage de pièces extrêmes, l'utilisation de matériaux composite comme le carbone ou le titane, par exemple, sont complètement dans le domaine de nos clients. C'est un formidable laboratoire technologique.

La gamme des produits Clipper propose des solutions packagées verticalisées tout à fait adaptées aux PME industrielles et aux filiales ou ateliers déportés de grands groupes. Le coût, la simplicité d'implémentation et d'appropriation sont des atouts particulièrement appréciés par les 1 500 entreprises utilisatrices des GPAO Clipper. Le service autour de Clipper est également fondamental. « Nous intervenons sur l'organisation de l'entreprise, nous devons connaître parfaitement le métier de nos clients. Tous nos collaborateurs sont issus de l'industrie, c'est précieux et rassurant pour nos interlocuteurs de savoir que nous parlons le même langage. » dit Amaud Martin, dirigeant de Clip Industrie.

Plus d'infos : www.clipindustrie.com – contact@clipindustrie.com – Tél. : +(0)4 42 50 62 95