



L'édito d'Arnaud Martin

Véritable succès avec le franchissement de la barre symbolique des 300 clients qui utilisent déjà la dernière version de Clipper V6.

Très satisfaisant bien sûr de constater qu'en un peu moins de 6 mois, 20 % de nos clients profitent maintenant des récentes avancées et évolutions de Clipper.

Dans ce n° 119 de Clip info, vous pourrez découvrir que notre nouveau module Gantt propose de bien mieux visualiser la planification et la charge de votre production.

Que cela soit pour une simulation en capacité finie ou en capacité infinie, le Gantt mettra ainsi en évidence vos choix et stratégie en fonction de vos différentes contraintes et ressources.

Pour bien apprécier le Drag & Drop du nouveau composant Gantt de Clipper V6, votre ingénieur commercial ou le responsable de projet en charge de votre société est disponible pour vous faire une présentation plus détaillée de Clipper V6 et vous expliquer les pré-requis indispensables à mettre en œuvre pour appréhender et optimiser son utilisation.

Vous pouvez aussi participer aux très nombreux petits déjeuners de présentation, plus d'une trentaine sur toute la France, ainsi qu'aux nombreux web séminaires qui reprennent les grandes lignes de nos récentes nouveautés, voir notre site pour vous inscrire.

Merci pour votre fidélité et confiance.

PIC / PDP



Une cellule de travail, composée de clients et de techniciens Clip Industrie se réunit régulièrement pour faire de notre module PIC / PDP un modèle du genre. Nous vous présenterons leurs conclusions sur notre prochain numéro spécial Aéronautique.

Composant Gantt (version 6)

Présentation de l'utilisation du composant Version 1

1 - Simulation

	Etudes	Réalizations	Totaux
Tps	5,400	392,000	397,400
P. rev.	260,00	19169,84	39942,96
Coef.	1,200	1,200	1,200
P. vente	312,00	23003,81	47931,55

Depuis les modules devis, affaire, pièce cyclée, illustrés ci-contre, vous pouvez en cliquant sur le bouton "simuler", voir votre charge en capacité finie où infinie.

• Devis

• Affaire

	Etudes	Réalizations	Totaux	Marge
Tps	3,700	356,000	359,700	18 519,90
P. rev.	180,00	16999,60	39300,53	56480,13
Coef.	1,20	1,20	1,20	1,20
P. vente	216,00	20399,52	47160,64	67776,16

• Pièce Cyclée



Qualification

Clip Industrie a reçu le label OSEO "Entreprise Innovante".



Cette qualification donne la possibilité pour les Fonds Communs de Placement dans l'Innovation (FCPI) d'investir dans le capital de Clip Industrie, et permet de bénéficier de l'article 26 de la Loi de modernisation de l'économie qui vise à favoriser l'accès des PME aux marchés publics de haute technologie, de R&D et d'études technologiques.

Notre concours photo est ouvert

du 15 mai au 30 novembre 2012
Sur le thème

L'influence de l'humain dans la transformation industrielle



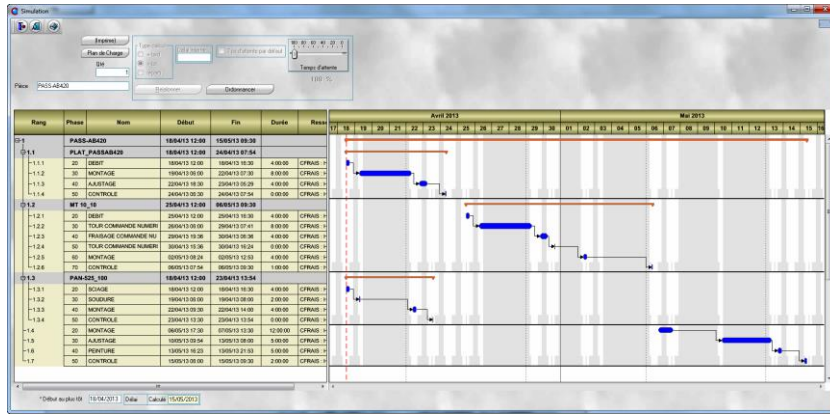
Préparez vos appareils, dès le 15 mai, inscrivez-vous sur notre site Internet et étonnez-nous !

N'oubliez pas qu'il vous faudra nous fournir une autorisation pour publier et que vous devrez avoir l'autorisation de la personne qui aura posé pour vous. Vous trouverez sur notre site les modèles d'autorisation.



www.clipindustrie.com

1.1 - Résultat de la simulation en capacité infinie :



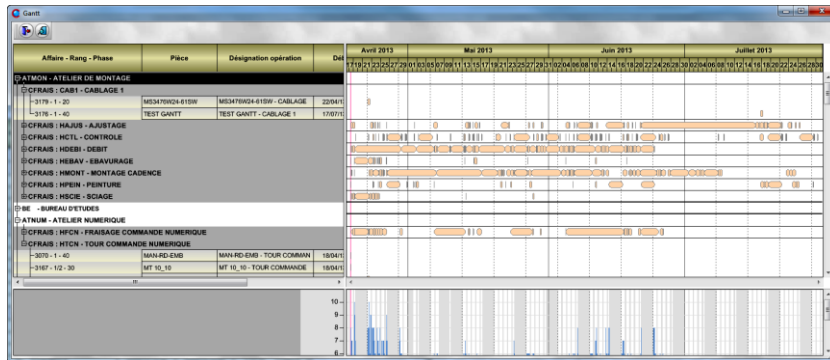
- Changement échelle de temps
- Impression

On retrouve notre simulation sous la forme d'un Gantt Tâches. L'écran se décompose en deux parties :

- Tableau des Tâches = opérations de la gamme, et des Tâches récapitulatives = Rang
- Graphique des tâches,

Rappel : En capacité infinie, chaque opération se planifie en ignorant la charge provoquée par les autres opérations. En capacité infinie, le système peut planifier plusieurs OF en prenant le jour J comme date de début. L'intérêt de cette planification (qui présente des incohérences avec la réalité) est justement de détecter les surcharges sur les postes si la planification devait respecter strictement les délais demandés...

1.2 – Résultat de la simulation en capacité finie



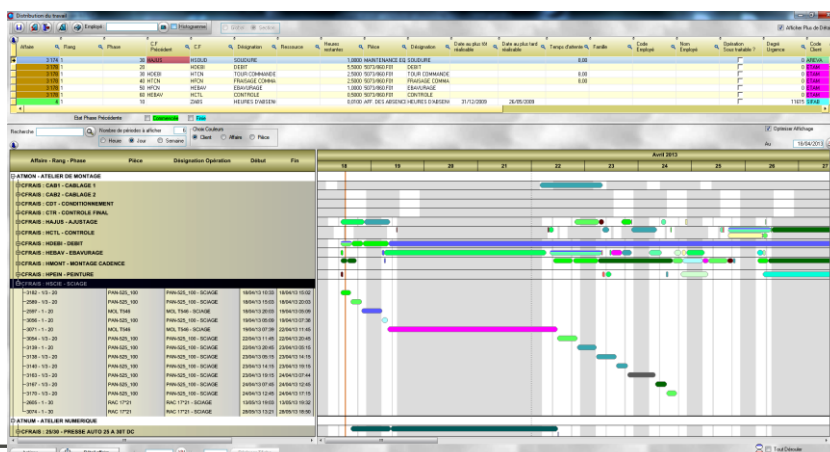
Depuis le module Jalonnement Bouton Ordonnancer

On retrouve notre simulation sous la forme d'un Gantt par ressource, les Tâches de l'élément simulé sont mises en évidences. Les autres Tâches sont celles qui sont déjà calculées par l'ordonnancement (Ordonnancer = Capacité Finie) de Clipper

Rappel : En revanche, la planification à capacité finie exclut les configurations qui présentent des charges de poste supérieures à la capacité. Cela implique de décaler des dates d'OF ou de modifier la capacité des postes. L'ordonnancement de charge consiste à éliminer les surcharges issues d'une première planification en capacité infinie ; en répartissant la charge sur des postes d'un même groupe, ou en gérant des priorités de passage (file d'attente).

2 - Distribution du travail

Le but de ce module est de distribuer manuellement, une ou plusieurs opérations à une ou des ressource(s). C'est l'opérateur qui choisit la ressource et la date. Lors du prochain jalonnement, Clipper ne décalera pas les opérations distribuées par ce module.



- Réservoir
- Toutes les opérations
 - Affaires Encours
 - Opération Non terminée
 - Opération Non planifiée

- Gantt Ressources
- Toutes les opérations
 - Opération Planifiée par Clip (Automatique)
 - Opération Planifiée par Utilisateur (Manuel)

Il y principalement deux cas d'utilisations

Cas 1 Sans Ordonnement

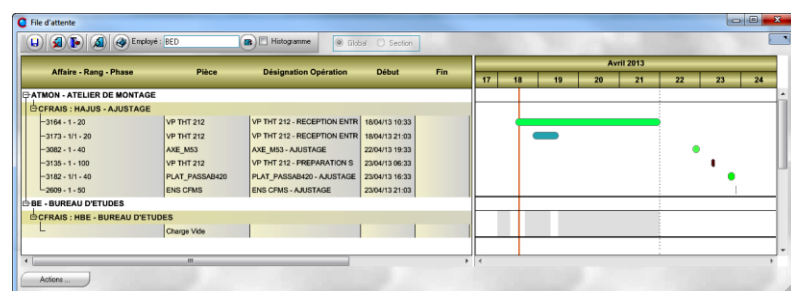
Dans ce cas le réservoir contient toutes les tâches, et l'utilisateur peut par Drag&Drop (Glisser / Déposer) enlever une tâche du réservoir pour la positionner sans contrainte sur une ressource

Cas 2 Avec Ordonnement

Dans ce cas le réservoir contient les tâches qui ne sont pas ordonnancées, et l'utilisateur peut par Drag&Drop enlever une tâche du réservoir pour la positionner sans contrainte sur une ressource, mais il peut aussi bouger une tâche dans le temps ou sur une autre ressource

Dans les deux cas, on mémorise les changements, ces changements sont visibles sur les éditions de clipper, ou dans les écrans qui montrent la file d'attente d'une ressource.

File d'attente



Christophe Rouchon



Bienvenue



A Yoann Paget, issu de la tôlerie, qui interviendra comme responsable de projet dans la région lyonnaise.

Crédit d'Impôt Compétitivité Emploi

Françoise, notre chargée des ressources humaines, nous propose une petite synthèse pour expliquer rapidement ce que permet le CICE (Crédit d'Impôt Compétitivité Emploi). Vous trouverez sur notre site deux documents plus costauds et plus lourds pour approfondir le sujet.

En résumé :

- Il s'agit d'une réduction de l'impôt à acquitter en 2014 au titre de l'exercice 2013 (ou via un versement du Trésor public quand l'entreprise ne paie pas d'impôt)
- CICE concerne quasi tous types de sociétés quel que soit le secteur d'activité (mis en place en particulier pour le secteur industriel)
- Le montant du crédit est égal à 4 % de la masse salariale brute supportée au cours de l'année 2013 pour les rémunérations inférieures ou égales à 2,5 Smic (son taux passera à 6 % à partir de 2014).
- Il y a un simulateur en ligne sur le site <http://www.economie.gouv.fr> mais attention cela reste à titre indicatif car il peut y avoir des erreurs, il faut donc impérativement faire une simulation via votre comptable pour éviter les redressements
- Le champ des actions pour utiliser le crédit d'impôt est large (en gros tout sauf financer une hausse de la part des bénéficiaires distribués, ou augmenter les rémunérations de ses dirigeants). Elle peut notamment utiliser le crédit en matière d'investissement, de recherche, d'innovation, de formation, de recrutement, de prospection de nouveaux marchés, de transition écologique et énergétique, de reconstitution du fonds de roulement....
- Pas de détail sur les formations, qui donnent droit au CICE. Donc par défaut c'est tout type de formation. A fortiori donc pour un ERP qui améliore la gestion de l'entreprise.
- L'achat de notre ERP rentre lui dans le champ des investissements pour l'entreprise.
- Possibilité d'avoir une avance sur 2013 de ce crédit d'impôt. Donc si la société a des soucis de trésorerie sur 2013 elle peut quand même investir dans CLIPPER sans attendre 2014.
- L'entreprise doit retracer dans ses comptes annuels l'utilisation du crédit d'impôt, qui doit apparaître dans sa comptabilité sous le compte de charges de personnel.
- Pour bénéficier du CICE, les employeurs doivent respecter certaines obligations déclaratives auprès de leur Urssaf et de l'administration fiscale, qu'ils se rapprochent de leur expert-comptable.

<http://www.service-public.fr/professionnels-entreprises/actualites/00903.html>



A David Angebault, Ingénieur en plasturgie + DUT en génie mécanique et productique, qui vient épauler Pragminfo en tant que responsable régional sur le secteur grand Ouest.

D'autres nouvelles arrivées vont venir rapidement renforcer nos équipes pour vous offrir encore plus de service, plus de souplesse sur les réservations formations et plus de disponibilité pour le support technique.

Désormais, vous pouvez voir nos profils recherchés sur notre site Internet et très prochainement envoyer votre candidature pour un stage ou un emploi directement depuis le site.

<http://www.clipindustrie.com/pages/clip-industrie-recrute>

Nous n'avons pas le temps d'être compliqués »

Pour aborder les thèmes de la gestion de production avec un logiciel ERP et de la formation qui est nécessaire pour accompagner l'évolution de l'entreprise, nous avons rencontré M. Grégoire Iten, directeur de Sametec (*Sion Suisse*), une PME dynamique de neuf personnes, spécialisée dans la sous-traitance industrielle (tournage et fraisage) et M. Yves Nanchen, dirigeant de Clip Industrie Suisse, distributeur du logiciel ERP Clipper.

M. Iten a repris la direction de Sametec il y a 5 ans et l'entreprise était déjà équipée de Clipper depuis 13 ans. Il nous dit : « Lorsque l'on reprend une entreprise en bonne santé, on recherche, on apprend et on vise à conserver et développer la clientèle. Il ne sert à rien de vouloir tout révolutionner et remettre en question ce qui fonctionne ». Une certitude que ce nouveau directeur avait, était qu'il ne voulait pas gérer sa production de manière artisanale.

Savoir-faire de Sametec

« Nous offrons une palette complète, non seulement les opérations de fraisage et de tournage pour des pièces de 3 à 300 mm de diamètres et des pièces cubiques jusqu'à 30 cm d'arête, mais également toute la logistique et les traitements annexes » nous dit M. Iten. Ceci implique un suivi méticuleux des nombreuses opérations et processus en évolution permanente. L'ERP, pièce maîtresse de l'organisation, doit bien entendu accompagner ce développement.



Formation de base

Au départ le directeur ne connaissait pas Clipper, il a suivi la formation de base en quelques jours. Il maîtrisait déjà d'autres systèmes ERP et cette durée a été amplement suffisante. M. Nanchen précise : « La formation de base dure 5 à 6 jours et comprend en général l'analyse des processus, le paramétrage et la formation de premier niveau. Ensuite il faut compter encore environ 5 à 6 jours pour la formation spécifique à chaque client ». Et le directeur de Clip Industrie insiste sur ce point et ne conçoit pas de vendre un logiciel aussi complet sans formation. Il ajoute : « Clipper est un outil très puissant et un utilisateur bien formé est la condition première de la satisfaction de nos clients et de notre succès ». Aucun compromis n'est fait en ce qui concerne cet aspect.

Miser sur la compétence et l'accessibilité

Disposant de moyens de production ultra-modernes et travaillant en deux, voire trois équipes, Sametec mise avant tout sur la compétence de ses collaborateurs. Ce ne sont pas de simples utilisateurs de machines et de logiciels mais bien des spécialistes très pointus dans leur domaine. « Nous avons formé plusieurs collaborateurs pour stabiliser et garantir notre fonctionnement. Ainsi, nous pouvons garantir que toutes les fonctions sont toujours assurées, même lorsque les équipes sont incomplètes » explique M. Iten. Dans le même état d'esprit, le directeur a choisi d'investir dans 10 licences Clipper, quand bien même seulement 4 collaborateurs les utilisent. « Ce sont des licences par poste de travail, nous avons équipé de nombreux ordinateurs, ainsi que l'on soit à l'atelier ou dans les bureaux, nous avons toujours accès au système ». En termes de coûts, l'investissement est raisonnable puisque 5 licences supplémentaires ne coûtent que 1'000.CHF.

Suivi et évolution

L'entreprise Sametec bénéficie du contrat de maintenance proposé par Clip Industrie, ce qui signifie qu'elle dispose automatiquement des mises à jour et des évolutions de Clipper. Ainsi lorsqu'en début 2013 l'entreprise souhaite passer d'une gestion 'par affaire' à une gestion PIC/PDP (Plan Industriel et Commercial / Programme Directeur de Production), Clipper possède déjà toutes ces fonctionnalités d'origine relatives, seule une formation est nécessaire. Contact est pris avec Clip Industrie pour les modalités du changement. « L'avantage de Clipper est que c'est un logiciel qui s'adapte à nos besoins. Ce n'est pas à nous de nous adapter au système, c'est un point très important » ajoute le directeur.

Une journée d'engineering

« Suite au contact de Sametec, nous avons pris rendez-vous pour une journée d'engineering afin de déterminer les besoins avec précision » explique M. Nanchen. Il ajoute : « En un jour nous passons en revue tous les processus et l'utilisation actuelle de Clipper chez notre client. Ensuite nous mettons en place un programme de formation pour éventuellement corriger et améliorer des manières de faire et bien entendu déployer les nouvelles fonctionnalités souhaitées ». La meilleure économie « Economiser sur une formation est un mauvais choix » nous dit M. Iten. En effet, le directeur est convaincu de la compétitivité de son entreprise passe par des opérateurs très compétents, même s'agissant de son système ERP. Il conclut : « Nous n'avons pas le temps d'être compliqués, le système nous permet d'être très réactifs et de gérer notre production à la satisfaction de nos clients ». Et que coûte une solution complète Clipper ? M. Nanchen explique : « Le logiciel coûte moins de 10'000 CHF et un projet complet incluant la formation sur mesure et le contrat de maintenance pour la première année s'élève entre 25 et 35'000 CHF ». Un rapport qualité-prix imbattable.

Clipper : un logiciel complet

Clipper est un logiciel complet de GPAO ERP comprenant de très nombreuses fonctionnalités. La toute nouvelle version 6 intègre un CRM (*Gestion de la relation client*) complet en liaison native avec Outlook, ou encore un SAE (*Système d'Archivage Electronique*). Les clients au bénéfice du contrat de maintenance y ont accès automatiquement. Seule contrainte ? Suivre la formation pour tirer parti de toute la puissance de Clipper. M. Iten nous dit : « Lorsque nous souhaitons mettre en œuvre une nouvelle fonctionnalité, nous pourrions très bien y aller à tâtons, mais nous n'avons pas le temps de faire une telle erreur. En investissant dans quelques jours de formation, nous pouvons bénéficier de toute l'expérience de Clip Industrie ». Et cette expérience repose sur plus de 1'500 clients depuis plus de quinze ans.



Photos : Isabelle Favre

**Le parrainage,
tout le monde y gagne**

Recommandez nos produits :

Pour toute nouvelle licence souscrite avec une entreprise que vous aurez parrainée, recevez 150 € de chèques cadeaux valables dans plus de 400 enseignes et 40 000 magasins.

Vous ferez gagner en plus 500 € sur la prochaine année de maintenance Clipper à votre entreprise.

Parlez-en à votre responsable régional.

L'Image insolite du mois

